

MASSA *MC* 1000 **(COM PARTÍCULAS METÁLICAS)**

***MC* 1000 É UM LUBRIFICANTE COM BASE DE LÍTIO DEPOSITANDO METAL ...**

CONTÉM ADITIVOS COM BASE EM **NANO-PARTICULAS** DO METAL QUE ASSEGURAM A DIMINUIÇÃO DO DESGASTE , DEPOSITANDO UMA FINA CAMADA SOBRE AS SUPERFÍCIES EM FRICÇÃO.

- RESTAURA A GEOMETRIA DAS ESFERAS -#



EMBALAGEM 140g

- PARA MECANISMOS COM ENGRENAGENS E PINHÕES.

- PARA CHARNEIRAS DE VELOCIDADES EQUIVALENTES ANGULARES.



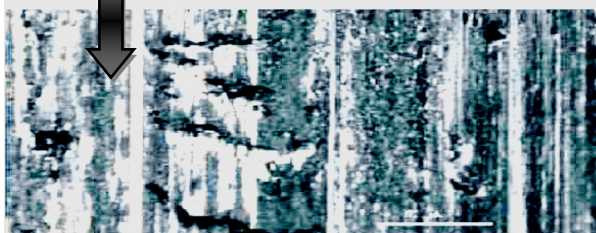
EMBALAGEM 290g

- ROLAMENTOS , TRANSMISSÕES, EXTREMIDADE DE BARRA DE DIRECÇÃO .

- CUBO DE RODAS, PONTEIRAS DE TRANSMISSÕES.

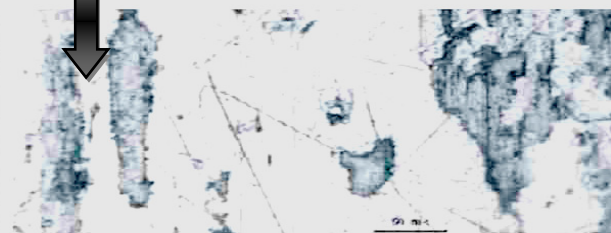


PERCORRIDO 60.000 km



ROLAMENTO QUE FUNCIONAVA USANDO O LUBRIFICANTE *LITOL-24* . PODE SE VER O DESGASTE.

PERCORRIDO 105.000 km



A SUPERFÍCIE DE METAL FOI RESTAURADA COM A MASSA *MC-1000* .

TEMPERATURAS DE APLICAÇÃO

-40°C A +140 - 160°C